

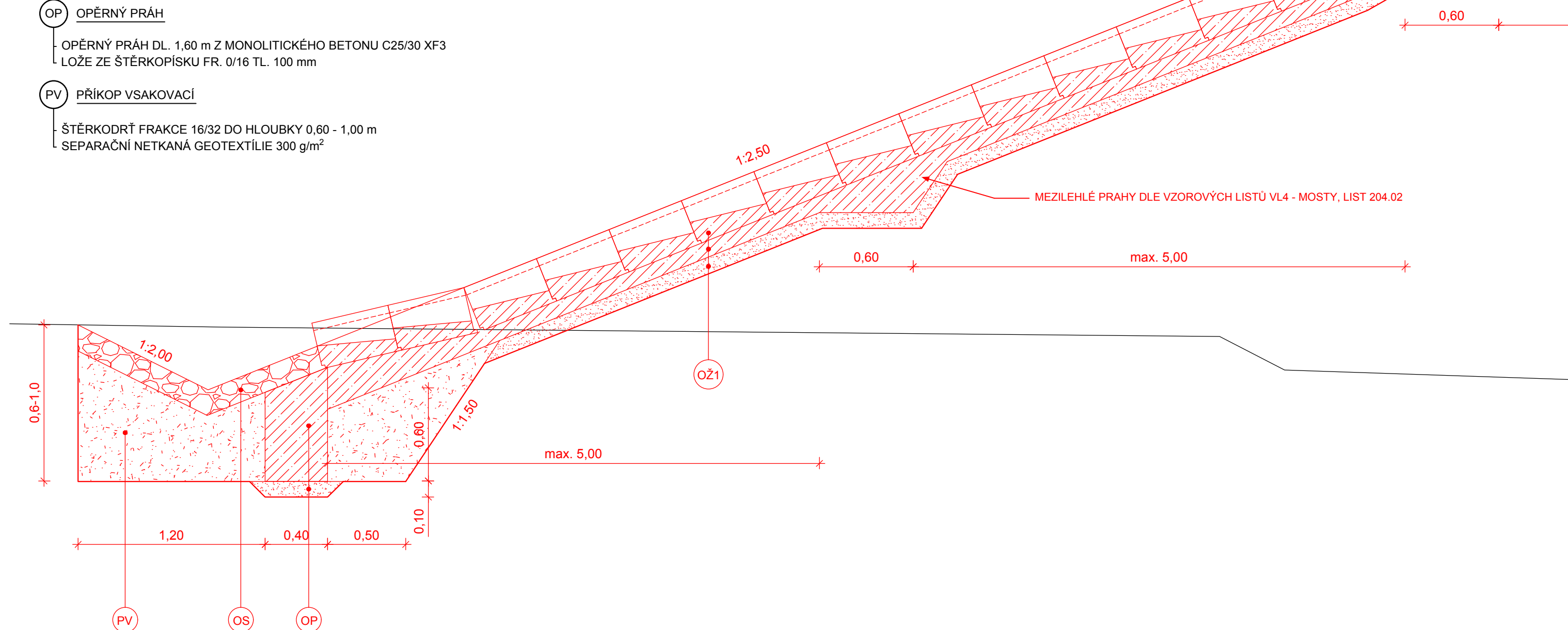
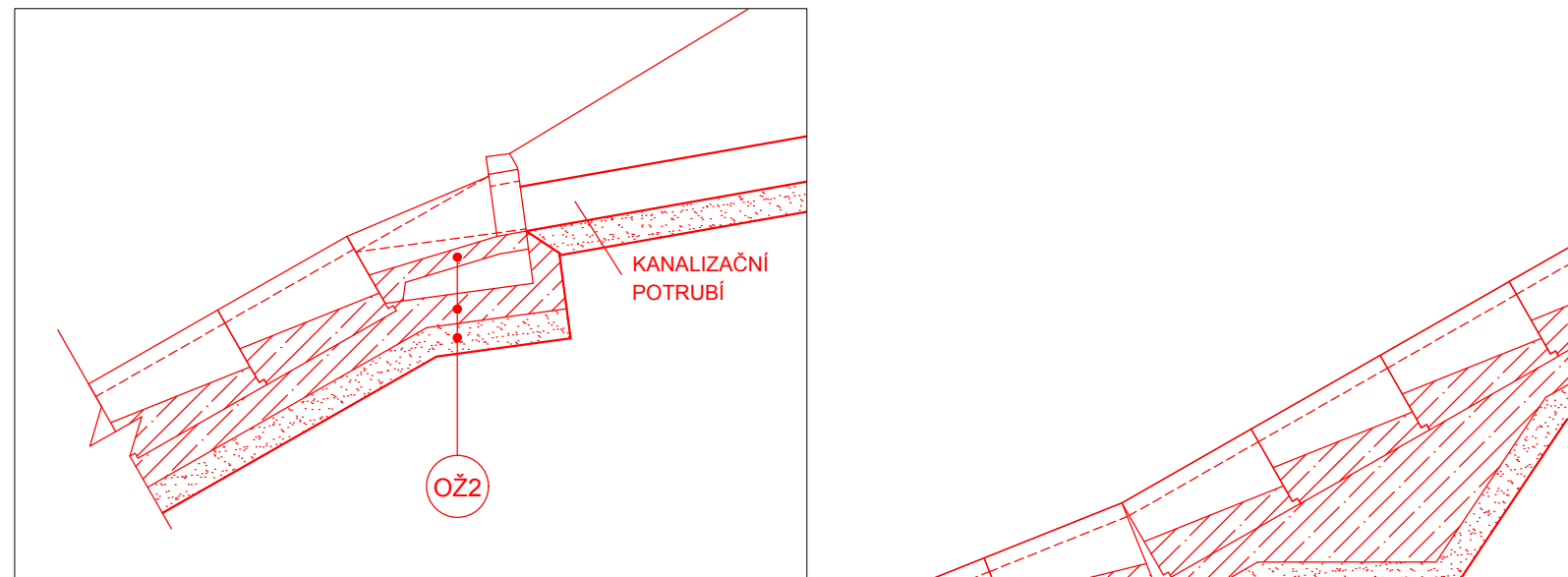
OPEVNĚNÍ SKLUZU ODVODŇOVACÍM ŽLABEM ŠÍŘKY 720 mm, DÉLKY 500 mm A S PROMĚNNOU  
 VÝŠKOU KORYTA 220-150 mm, BETON TŘÍDY C30/37, SPOJENÍ NA PERO A POLODŘÁŽKU VYPLNĚNOU  
 CEMENTOVOU MALTOU  
 V BETONOVÉM LOŽÍ Z PROSTÉHO BETONU C20/25nXF3, TL. 100 mm  
 V LOŽÍ ZE ŠTĚRKOPÍSKU FR. 0/16 TL. 100 mm

ODVODŇOVACÍ ŽLAB - VÝTOKOVÉ ČELO ŠÍŘKY 720 mm, DÉLKY 600 mm A S VÝŠKOU 240/445 mm,  
BETON TŘÍDY C30/37  
V BETONOVÉM LOŽÍ Z PROSTÉHO BETONU C20/25nXF3, TL. 100 mm  
V LOŽÍ ZE ŠTĚRKOPÍSKU FR. 0/16 TL. 100 mm

DLAŽBA Z LOMOVÉHO KAMENE, MIN. TL. 200 mm, VELIKOST KAMENE 150/200 mm

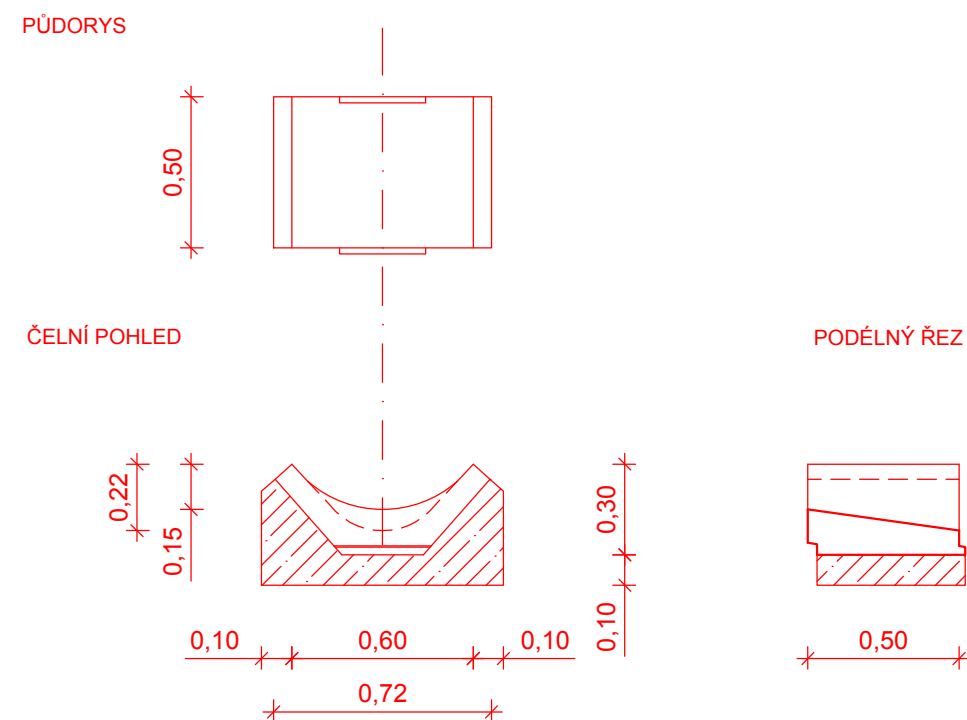
OPĚRNÝ PŘÁH DL. 1,60 m Z MONOLITICKÉHO BETONU C25/30 XF3  
LOŽE ZE ŠTĚRKOPÍSKU FR. 0/16 TL. 100 mm

ŠTĚRKODRŤ FRAKCE 16/32 DO HLOUBKY 0,60 - 1,00 m  
SEPARAČNÍ NETKANÁ GEOTEXTÍLIE 300 g/m<sup>2</sup>

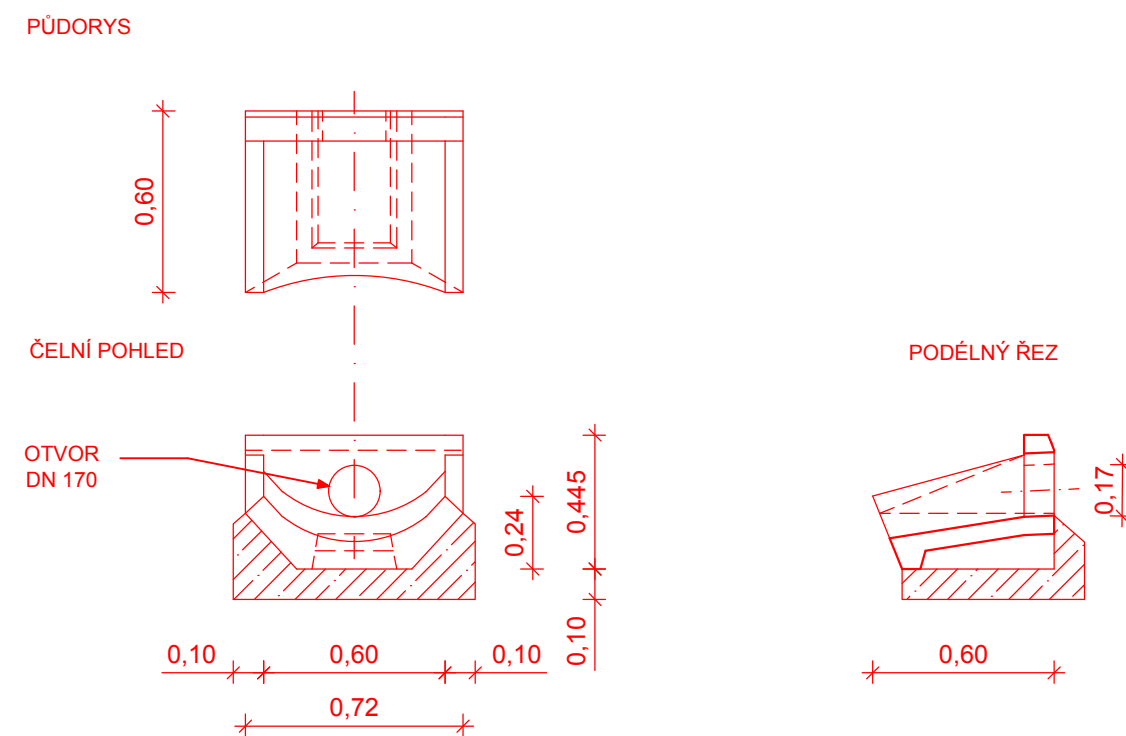


POZNÁMKA:  
- PŘÍKLAD POVRCHOVÉHO ODVODNĚNÍ - SKLUZU JE K VIDĚNÍ V PŘÍLOZE Č. 4.5 "CHARAKTERISTICKÝ ŘEZ 9", KTERÝ JE SOUČÁSTÍ SO 101 PŘELOŽKA SILNICE III/0355

## ODVODŇOVACÍ ŽLAB



## VÝTOKOVÉ ČELO



			ČÍSLO SOUPRAVY:
		PO PŘIPOMÍNKOVÉM ŘÍZENÍ	
REVIZE Č.	DATUM	ZMĚNA	


**MORAVIA CONSULT Olomouc a.s.**  
 LEGIONÁŘSKÁ 1085/8 , 779 00 Olomouc

tel.: +420 585 570 444  
 IDS: kjee9nd  
 e-mail: moravia@moravia.cz  
<http://www.moravia.cz>

OBJEDNATEL	 <b>Správa železnic, státní organizace</b> <b>v zastoupení: Stavební správa východ, Nerudova 1, 772 58 Olomouc</b>	
HLAVNÍ INŽENÝR PROJEKTU	ING. PETR KRAJKOVIČ 	VEDOUČÍ TÝMU: ING. DAVID ROSE
ODPOVĚDNÝ PROJ. OBJ., PS	NAVRHL, VYPRACOVAL	KONTROLOVAL
Ing. Lucie Slavíková 	Ing. Lucie Slavíková 	Ing. Petr Krajkovič 
KRAJ: OLOMOUCKÝ	POVĚŘENÝ OÚ: OLOMOUC	OBEČ: OLOMOUC
<p>„Náhrada přejezdu P6532 v km 204,392 trati Přerov - Olomouc“</p> <p>SO 101 Přeložka silnice III/03551</p>		ZAK. ČÍSLO MCO 20 - 092 - 239- SR
		ÚČEL DSP+PDPS
		DATUM ČERVEN 2021
		FORMÁT 4 A4 (840x297)
		MĚŘÍTKO 1:25
Detail povrchového odvodnění - skluz		ČÁST D.2.1.9 POŘ.Č. 8